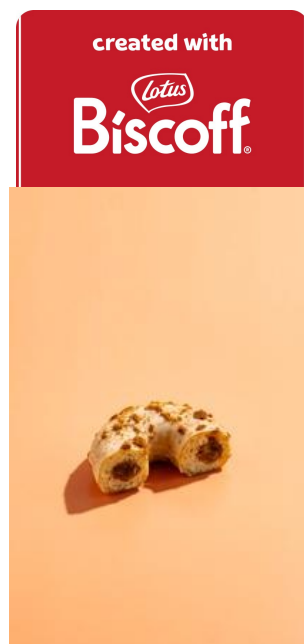


Donut Biscoff®

IDENTIFICAZIONE PRODOTTO

Numero articolo 48347

Nome commerciale Pasta lievitata frita e surgelata, donut ripieno di crema spalmabile Biscoff® (25%), ricoperto con glassa bianca (11%), decorato con granella di biscotti Biscoff® (4%), pronto da servire.



Lista degli ingredienti

farina (FRUMENTO, riso), grassi vegetali (palma, cocco), zucchero, acqua, oli vegetali (colza), lievito, sciroppo di zucchero candito, destrosio, siero di LATTE in polvere dolce, LATTE scremato in polvere, lattosio (LATTE), farina di SOIA, sale, emulsionanti (E471, lecitine (SOIA), E481, lecitine), agenti lievitanti (E500, E450), glutine di FRUMENTO, cannella, acidificanti (acido citrico), aroma naturale, lievito inattivato.

Può contenere tracce di: Uova, Mandorle, Nocciole.

Informazioni generali

Nomenclatura doganale 1905907000
Codice FKB P1603

Informazioni dietetiche e sostenibilità

Vegano No
Vegetariano Sì
palma sostenibile RSPO SG

Dimensioni del prodotto

Peso (g) 71

Additivi

E450 - difosfati
E471 - mono- e digliceridi degli acidi grassi
E500 - carbonati di sodio
E481 - Stearoil lattilato di sodio
E322 - lecitine (SOIA)
E330 - acido citrico
E322 - lecitine

Informazioni microbiologiche

Bacillus cereus presunto: < 100/g
Escherichia coli: < 10/g
Listeria monocytogenes: < 100/g
Muffe: < 1000/g
Salmonella spp.: Assente in 25 g
Staphylococcus aureus: < 100/g
Flora aerobica mesofila totale: < 100000/g

Lieviti: < 1000/g

Informazioni nutrizionali

Parametro	per 100 g	CR (1)	per porzione *	CR (2)
energia	1992 kJ		1414 kJ	17
energia	478 kcal		339 kcal	17
grassi di cui:	30 g		21 g	30
- acidi grassi saturi	13 g		9,4 g	47
carboidrati di cui:	45 g		32 g	12
- zuccheri	20 g		14 g	16
fibre	1,6 g		1,1 g	
proteine	6,1 g		4,3 g	9
sale	0,89 g		0,63 g	11

* 1 porzione = 71 g

Informazione sugli allergeni

Cereali contenenti glutine e prodotti derivati *	Sì
Crostacei e prodotti derivati	No
Uova e prodotti derivati	No
Pesce e prodotti derivati	No
Arachidi e prodotti derivati	No
Soia e prodotti derivati	Sì
Latte e prodotti derivati	Sì
Frutta a guscio e prodotti derivati *	No
Sedano e prodotti derivati	No
Senape e prodotti derivati	No
Semi di sesamo e prodotti derivati	No
Anidride solforosa e solfiti (>10 mg/kg o 10 mg/l espressi come SO ₂)	No
Lupino e prodotti derivati	No
Molluschi e prodotti derivati	No

Può contenere tracce di: Uova, Mandorle, Nocciole.

(*) Per il tipo di noci e cereali contenenti glutine vedere la lista ingredienti.

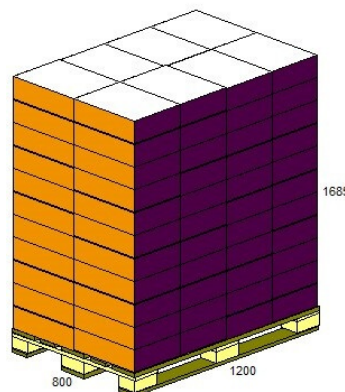
INFORMAZIONI SULL'IMBALLO

Informazioni sull'imballo

Imballo interno	Pirottino (Carta_PAP 22) Vassoio (Cartone ondulato_PAP 20) Etichetta (Carta_PAP 22) Film (Plastica_LDPE 4)
Imballo esterno	Scatola americana (Cartone ondulato_PAP 20) Etichetta (Carta_PAP 22) Nastro adesivo (Plastica_PP 5)
EDU (Scatola americana)	
Pezzo per EDU	36
GTIN	5413476973849
peso netto	2,556 kg
lunghezza x larghezza x altezza (m)	0,396 x 0,298 x 0,140
unità consumatore	
GTIN	5413476973856
peso netto	0,071 kg

Materiali per la pallettizzazione

Tipo di pallet	Euro pallet
NB EDU / strato	8
NB strato / pallet	11
NB EDU / pallet	88
Peso netto totale pallet	225 kg
Peso lordo totale pallet	303 kg
lunghezza x larghezza x altezza (m)	1,200 x 0,800 x 1,685
Materiali per la pallettizzazione	Pallet (Legno_FOR 50) Film estensibile (Plastica_LDPE 4) Etichetta (Carta_PAP 22) Interfalda (Cartone non ondulato_PAP 21)



INFORMAZIONI SULLA MOVIMENTAZIONE

Condizioni di stockaggio

Durata dopo scongelamento a 20°C (giorni)	2
Durata di conservazione dopo la produzione	12 (mesi)
Condizioni di stockaggio	max. -18°C

Modo di Utilizzo

Lasciare scongelare il prodotto nell'imballaggio chiuso per 90-120 minuti a temperatura ambiente. Rimuovere il foglio di plastica una volta che i prodotti sono scongelati. **UNA VOLTA SCONGELATO NON RICONGELARE.**

INFORMAZIONI GENERALI

Certificati

BRCGS & IFS & Riconoscimento 51-454-06

Policy GMO

Il gruppo Vandemoortele osserva la Regolamentazione Europea EC/2003/1829 e EC/2003/1830 in merito al GMO.

Contaminanti

Il gruppo Vandemoortele osserva la Legislazione Europea riguardante i contaminanti, in vigore alla data di emissione di questo documento.

Esonero di responsabilità

Secondo le nostre migliori conoscenze, le informazioni sono corrette al momento della pubblicazione.

Tutti i valori menzionati in questo documento, sono valori di media, basati su dati di calcolo.

L'immagine è indicativa e potrebbe essere diversa dal prodotto reale. prodotto real.

Le istruzioni per l'uso devono essere considerate raccomandazioni generali. Vandemoortele non può essere ritenuta responsabile per il processo di cottura utilizzato dal cliente, poiché fuori dal nostro controllo.

Abbreviazioni

(1) Consumi di riferimento giornalieri Vitamine

(2) Assunzioni di riferimento di un adulto medio (8400 kJ/2000 kcal).